

Handspannzangenfutter FNF

Druck Typ F32 (161E)/F35 (163E)/F38 (164E)/F48 (173E)/F66 (185E)



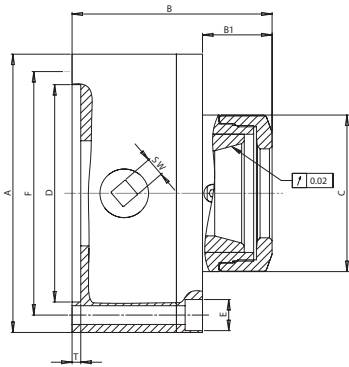
Technische Merkmale:

- Betätigung über Betätigungsschlüssel am Futterkörper
- Standardaufnahme DIN 6350
- Spannzangenart: Druckspannzangen DIN 6343, F28/F32/F35/F38/F48/F66
- Einsetzbar auf Drehmaschinen, Fräsmaschinen und Bohrmaschinen
- Lieferbar mit allen gängigen Spindelaufnahmen wie Gewinde W20/25, Camlock DIN 55029, Bajonett DIN 55027, ASA A-5 DIN 55026 oder aufgeflanscht auf Spezial-Aufnahmen gemäss Kundenwunsch.

Standard-Zubehör: 1 Betätigungsschlüssel
1 Hakenschlüssel
1 Satz Befestigungsschrauben



Druckspannzangen
Seite 183



«Weitere Grössen und
Abmessungen auf Anfrage»

Futtergrösse	F 28	F 32	F 35	F 38	F 48	F 66
Passende Spannzange	F 28/148 E	F 32/161 E	F 35/163 E	F 38/164 E	F 48/173 E	F 66/185 E
Spannbereich (mm)	1-23	1-26	2-30	2-32	3-42	4-60
A			160			200
B	113			115		152
B1	38			40		78
C			90			120
D H6			125			160
F			140			176
E ø			3×M10			
T			5			
SW			11			
Drehzahl U/min			4500			4000
Bestell-Nr.	110-328	110-332	110-335	110-338	110-348	110-466

Flansche beidseitig fertig bearbeitet und auf das Spannzangenfutter aufgeflanscht

DIN 55026 ASA A 2- ...; Guss

Aufnahme Grösse	A 3	A 4	A 5	A 6	A 8	A 11
Bestell-Nr.	340-603/4	340-604/4	340-605/4	340-606/4	340-608/4	340-611/4
Bestell-Nr. FN-H65	340-603/5	340-604/5	340-605/5	340-606/5	340-608/5	340-611/5

DIN 55027 Bajonett; Stehbolzen und Bundmuttern; Guss

Aufnahme Grösse	B 3	B 4	B 5	B 6	B 8	B 11
Bestell-Nr.	341-603/4	341-604/4	341-605/4	341-606/4	341-608/4	341-611/4
Bestell-Nr. FN-H65	341-603/5	341-604/5	341-605/5	341-606/5	341-608/5	341-611/5

DIN 55029 Camlock D 1- ...; Guss

Aufnahme Grösse	S 3	S 4	S 5	S 6	S 8	S 11
Bestell-Nr.	342-603/4	342-604/4	342-605/4	342-606/4	342-608/4	342-611/4
Bestell-Nr. FN-H65	342-603/5	342-604/5	342-605/5	342-606/5	342-608/5	342-611/5